

Il passato *Il Futuro*



EUROSPOT

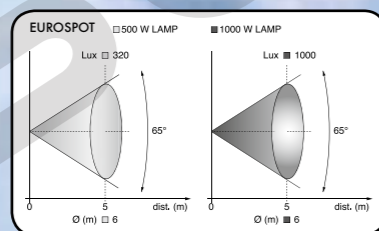
Max 1000W R7s 230V
Lampada alogena lineare a tensione di rete

illuminatore spot realizzato in alluminio e acciaio per lampada alogena a doppio attacco, con parabola in alluminio, cavo di alimentazione al silicone e vetro di protezione.

Sopporta lampade di elevata potenza con luce bianca da 1000Watts, con filtro di colore fino a 500Watts e con l'apposito accessorio Can (codice W1148) fino 1000Watts.

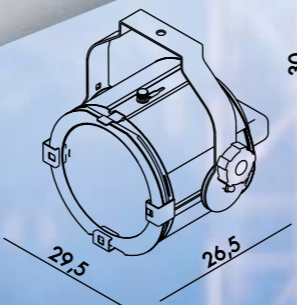
Specifiche tecniche

- Corpo in alluminio con parti in acciaio
- Colore: grigio/nero
- Peso: 2,9 Kg
- Lampade: Cod. L 155 - 300W R7s 117mm
Cod. L 160 - 500W R7s 117mm
Cod. L 163 - 1000W R7s 117mm

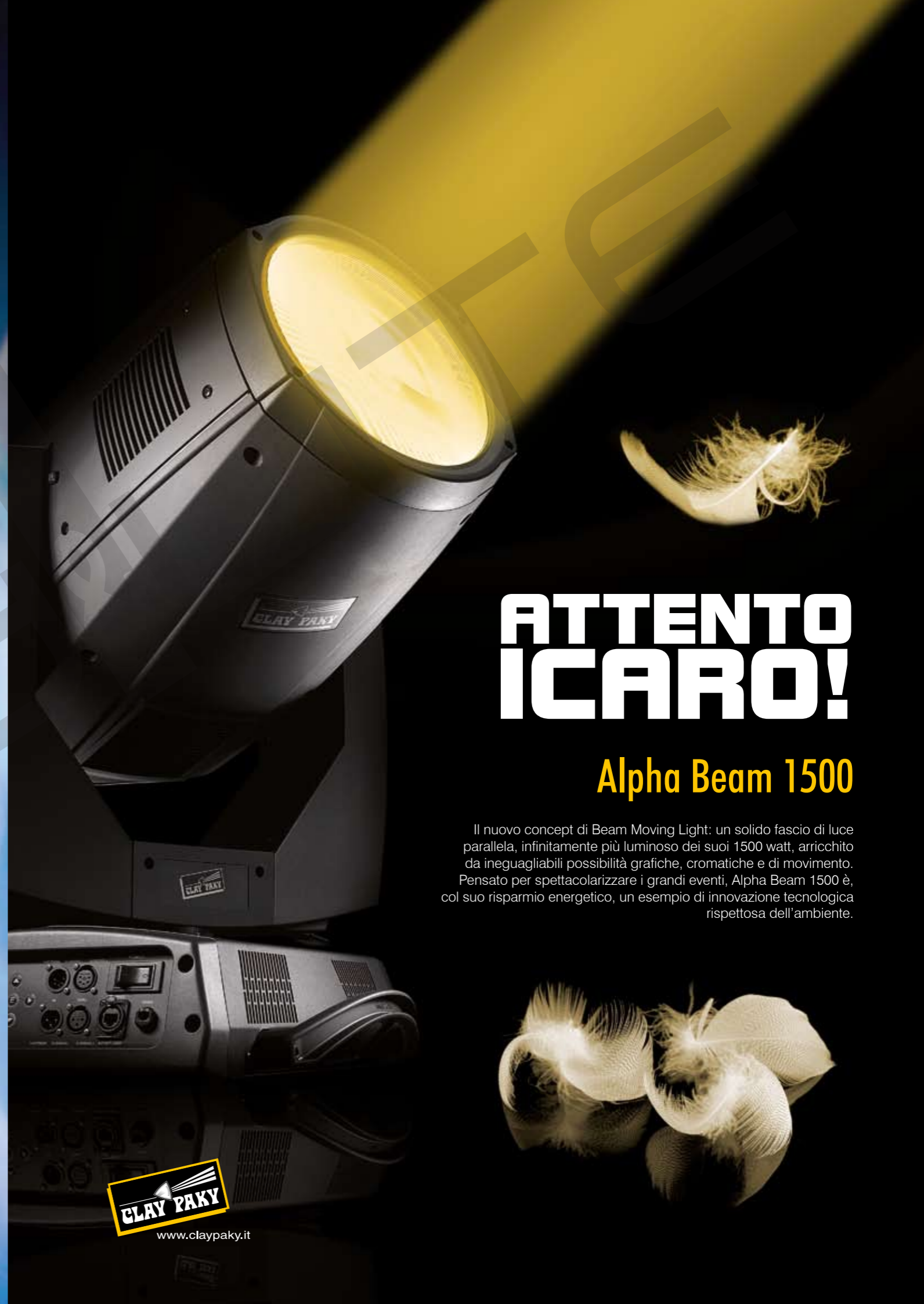


CODICE W1147

CE
IP 20



30



ATTENTO ICARO!

Alpha Beam 1500

Il nuovo concept di Beam Moving Light: un solido fascio di luce parallela, infinitamente più luminoso dei suoi 1500 watt, arricchito da ineguagliabili possibilità grafiche, cromatiche e di movimento. Pensato per spettacolarizzare i grandi eventi, Alpha Beam 1500 è, col suo risparmio energetico, un esempio di innovazione tecnologica rispettosa dell'ambiente.



www.claypaky.it

Se sei già abbonato e vuoi semplicemente aggiornare i tuoi dati compila qui sotto con i "vecchi" dati.

Ditta

Titolare dell'abbonamento

COSTO ABBONAMENTO
Sound&Lite + Show Book
euro 6,00

I 6,00 Euro valgono per ricevere Sound&Lite fino all'anno 2010 e vanno pagati una volta sola (non una volta all'anno).

I versamenti dovranno essere effettuati sul c/c postale n° 000076219096 intestato a Sound&Co. s.a.s

Sound&Co. si riserva il diritto di sospendere l'abbonamento senza preavviso e senza nulla dovere, qualora dovessero intervenire nuove regole o nuove leggi sull'editoria.

Compila la scheda in stampatello leggibile e inviala insieme alla ricevuta del versamento al numero di

FAX 0721/209081

Responsabile:
Alfio Morelli, Direttore responsabile

Compilando codesto modulo si autorizza il trattamento dei propri dati personali.

DATA.....

FIRMA.....

nome.....

cognome.....

azienda (solo se titolare).....

indirizzo.....

cap.....

città.....

provincia.....

tel.....

fax.....

cell.....

e-mail.....

www.....

la mia attività.....

in quale categoria vuole essere posizionato su Showbook

.....

tre aziende che mi conoscono.....

ultime tre collaborazioni professionali.....

cosa manca o cosa cambierei in Sound&Lite.....

Schede incomplete, non firmate o poco chiare non verranno registrate

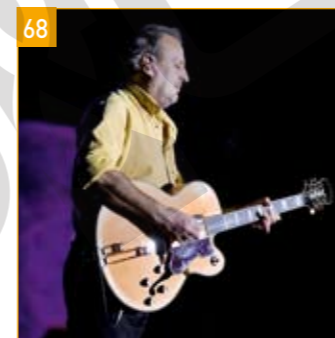
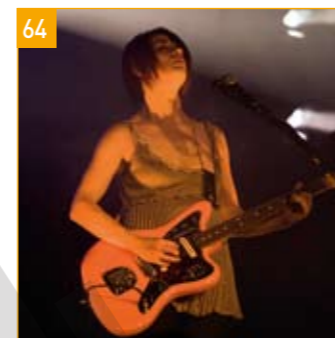
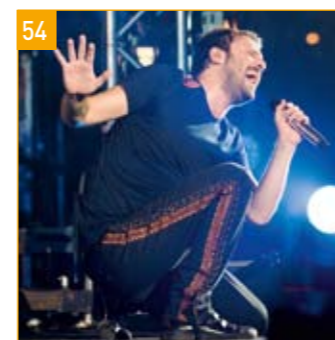
INFORMATIVA PER IL TRATTAMENTO DEI DATI PERSONALI AI SENSI DEL D.L.GS. 196/2003

In conformità con il D.Lgs. no. 196/2003 sulla tutela dei dati personali, La informiamo che le informazioni che vorrà comunicarci sono raccolte allo scopo di redigere la pubblicazione Showbook e per la gestione degli abbonamenti della rivista Sound&Lite; potranno essere comunicati a quei soggetti cui disposizione di legge danno facoltà di accesso, alle pubbliche autorità competenti e ad operatori del settore in questione. Lei ha possibilità di accedere liberamente ai suoi dati per aggiornarli, modificarli o cancellarli scrivendo al responsabile dell'archivio della società:

Sound&Co.
Strada della Romagna, 371
61100 - Colombarone (PU)

Inserzionisti

| | | | | | | | | |
|------------------|------|-----------------|------------------|------|-------------|------------------------|------|--------------|
| A&DT | pag. | 11, 89 | Grisby | pag. | 111 | Robe Multimedia | pag. | 23 |
| AEB | pag. | 79 | Ianiro | pag. | 16, 17, 61 | SGM | pag. | 5 |
| Artesicilia | pag. | 122 | Martin Pro | pag. | 63 | Sisme | pag. | 49 |
| Audio Equipment | pag. | 99 | Montarbo | pag. | 41 | Spotlight | pag. | 103 |
| Audio Factory | pag. | 19 | Music&Lights | pag. | 13, 71 | Staging Systems Europe | pag. | 27 |
| Audio link | pag. | 73, IV° di cop. | Outline | pag. | 85 | Teclumen | pag. | 123 |
| Clay Paky | pag. | 1, 77 | Peroni | pag. | 59 | Texim | pag. | 45, 83 |
| Coemar | pag. | 119 | Pilosio | pag. | 21 | Trabes | pag. | 37 |
| Event Management | pag. | 25 | Prase | pag. | 107 | Valentini | pag. | 109 |
| Evolight | pag. | 15 | PSL | pag. | II° di cop. | Viscount | pag. | 53 |
| FBT | pag. | 36, 87, 93 | RCF | pag. | 67 | Yamaha | pag. | III° di cop. |
| Rimini Fiera | pag. | 128 | Reed Exhibitions | pag. | 9 | | | |



News

| | |
|----------------|----|
| News | 6 |
| Clark's Corner | 28 |
| PhotoTour | 30 |

Rubriche

| | |
|--------------------------|----|
| Leggiamo i rider tecnici | 34 |
|--------------------------|----|

uomini & aziende

| | |
|--|----|
| News aziendali | 38 |
| Il ritorno di Pio Nahum | 40 |
| Da grande voglio fare il PA man | 42 |
| Dennis Baxter: che tipo di fonico sei? | 44 |
| Il personaggio: Michele Canova | 46 |
| L'azienda: Staging Systems Europe | 50 |

Live Concert

| | |
|--|----|
| Cesare Cremonini: Il primo tour sulla luna | 54 |
| Carmen Consoli: Ancora mediamente isterica | 64 |
| Ivano Fossati: Musica moderna tour | 68 |

On Stage

| | |
|-----------------|----|
| Robin Hood | 74 |
| Zelig | 80 |
| Chi c'è in Tour | 86 |

produzione & studi

| | |
|-----------------------|----|
| Chi c'è in Studio | 88 |
| Blu Room di Groville | 90 |
| Lorenzo - Safari live | 94 |

Installazioni

| | |
|--|-----|
| Palacongressi Riccione | 96 |
| Duomo di Firenze | 104 |
| Led per Santa Cristina | 108 |
| Reti Yamaha al Grand Théâtre de Provence | 110 |

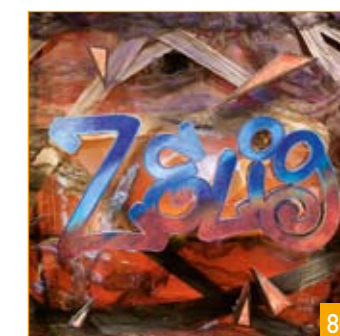
Prodotti

| | |
|------------------------------|-----|
| VL3500 Wash | 112 |
| HK Audio Premium PR:O Active | 114 |
| Palco Plus | 116 |

tecnologia

| | |
|--|-----|
| EQ on / EQ off: come, quando e perché - 3ª parte | 120 |
| Elogio del centrino | 124 |
| Lo standard AES3 - 1ª parte | 126 |

Per avere i pdf degli articoli di questo numero, vai sul sito www.soundlite.it e clicca sulla copertina



Direttore Responsabile
Alfio Morelli:
alfio@soundlite.it

Direttore Artistico
Pepi Morgia

Caporedattore
Giancarlo Messina:
redazione@soundlite.it

Consulenza Tecnica
Michele Viola:
web@soundlite.it

Redazione
Douglas B. Cole:
info@soundlite.info

Grafica ed impaginazione
Liana Fabbri:
grafica@soundlite.it

In copertina:
Carmen Consoli

Hanno collaborato:
Livio Argentini, Stefano Cantadori,
Carlo Carbone, Mike Clark,
Toni Soddu.

Amministrazione
Patrizia Verbeni:
amministrazione@soundlite.it

Stampa
Pazzini Editore

Direzione, Redazione e Pubblicità:
Strada della Romagna, 371
61100 Colombarone - PU
Telefono 0721/209079
fax 0721/209081
www.soundlite.it

Aut. Trib. di Pesaro n. 402 del 20/07/95
Iscrizione nel ROC n.5450 del 01/07/98
10.000 copie in spedizione a:
agenzie di spettacolo, service audio - luci
- video, produzioni cinematografiche,
produzioni video, artisti, gruppi musicali, studi
di registrazione sonora, discoteche, locali
notturni, negozi di strumenti musicali, teatri,
costruttori, fiere, palasport...

La rivista Sound&Lite e il relativo
supplemento, Show Book, contengono
materiale protetto da copyright e/o soggetto a
proprietà riservata.
È fatto espresso divieto all'utente di pubblicare
o trasmettere tale materiale e di sfruttare i
relativi contenuti, per intero o parzialmente,
senza il relativo consenso di Sound&Co.
Il mancato rispetto di questo avviso
comporterà, da parte della suddetta,
l'applicazione di tutti i provvedimenti previsti
dalla normativa vigente.

Sound&Lite n. 76
marzo/aprile 2009

sound&LITE

Questo periodico è associato alla
Unione Stampa Periodica Italiana.



di Giancarlo Messina
redazione@soundlite.it

Cari lettori,

Eccoci in piena crisi economica mondiale. I suoi effetti si fanno sentire sempre più (anche se il turismo in montagna ha segnato un anno record di incassi!): diminuisce la richiesta, si ritrae la produzione, diminuiscono i posti di lavoro, ridiminuisce la richiesta e il fenomeno va in larsen. E le orecchie che soffrono per il lancinante fischio sono anche le nostre. Cosa succederà infatti nel nostro settore? Certo gli spettacoli live si continueranno a fare, ma è ipotizzabile un ulteriore restringimento del mercato: meno produzioni e con budget più contenuti. Ma attenzione: a nostro avviso non ci troviamo di fronte ad un picco negativo destinato a rimbalzare verso l'alto, ad una crisi ciclica, bensì di fronte ad un cambiamento strutturale che aziende produttrici, service e professionisti dovranno capire prima possibile per adattarsi ad esso. Chi non lo farà, o lo farà troppo tardi, sarà probabilmente destinato all'oblio. Ma chissà che non tutti i mali vengano veramente per nuocere.

Di soldi ne gireranno meno, o il loro valore non sarà lo stesso. L'obiettivo sarà quindi quello di continuare ad offrire merci e servizi di qualità riducendo al massimo costi e strutture. Chi ne farà le spese? I soliti tecnici? Non credo. Forse chi avrà la presunzione di non "svendersi", ad esempio restando fedele a piani di ammortamento pre-crisi, o chi proporrà servizi o merci poco interessanti agli stessi costi di quelli migliori che nel frattempo avranno abbassato i prezzi. Sì, perché qualità e professionalità saranno merci sempre richieste. Certo nessuno ha la palla di cristallo, ma nell'economia del dopo-crisi emergerà chi ha visto più lontano. Specializzazione, grandissima professionalità, informatizzazione, snellimento delle strutture sono, a nostro avviso, le parole chiave.

Per dirla con Domenico Siniscalco, su La Stampa: "Una crisi, nel senso di cambiamento, non è in sé una tragedia... Sbaglia dunque chi pensa a una catastrofe, come sbaglia, io credo, chi pensa semplicemente in termini di ciclo. Non siamo alla fine del mondo. Quasi certamente siamo alla fine di un mondo".

Acanto&comunicazione



Giotto 1500

Molto più di una semplice gamma! Giotto 1500 è un **geniale sistema modulare espandibile**, che consente la totale configurazione di un **singolo dispositivo** con le caratteristiche esclusive di strumenti diversi.

Di volta in volta, secondo le necessità, il designer può decidere di personalizzare la stessa macchina e renderla un proiettore **Wash, Spot, Profile, Beam** o **Digital** semplicemente **intercambiando**, negli spazi all'interno, i moduli rimovibili in cui sono state suddivise tutte le funzioni ottiche. La testa dell'apparecchio è predisposta al suo interno per ospitare **tre degli otto moduli disponibili**. Una volta **assemblati** i moduli nella maniera prescelta, l'elettronica e il **software** della macchina li riconosceranno e vi si adatteranno automaticamente.



Entra nel sito www.sgm.it per una demo!

SGM
Entertainment Lighting

SGM Entertainment Lighting
è un marchio di
SGM Lighting Group

