

Staging Systems Europe

POCHI RICONOSCERANNO A PRIMA VISTA QUESTO MARCHIO, MA...

La quasi totalità dei lettori conoscerà il marchio Litec, da 10 anni entrato a far parte del gruppo d'investimento internazionale Vitec, quotato al London Stock Exchange. Tre le macro-divisioni interne - Imaging & Staging, Broadcast System e Broadcast Service - Litec è inserita nella prima.



Per capire meglio la struttura di questa importante realtà, è possibile utilizzare lo schema a blocchi riportato nel seguito di questo articolo. Noi ci concentreremo sulla Staging Systems Europe, che comprende il marchio Litec insieme ad altri brand ben noti fra i professionisti: Tomcat, Brilliant Stages, IFF. Il centro nevralgico della divisione Staging Systems Europe (da qui in poi abbreviato con SSE) è a Mogliano Veneto, dove è concentrato tutto il management, il reparto di ricerca e sviluppo del gruppo ed una parte della produzione dell'intera divisione; altri siti produttivi, invece, sono presenti in Europa. Ma riassumiamo in breve alcuni passaggi importanti della storia di Litec. L'azienda è stata fondata

nel 1991 con lo scopo di distribuire prodotti professionali nel settore dello spettacolo, distribuzione a cui, nel '93, viene affiancata anche una piccola produzione interna di accessori: Gelpack, Cablegrip e Cablecross. Nel '95, con il marchio Litio, inizia la produzione di strutture in alluminio e già nel 1998 l'azienda decide di abbandonare la distribuzione di marchi altrui per dedicarsi interamente alla sola produzione, sostituendo anche il marchio Litio con Litec. Questo marchio dà così il nome all'azienda e a tutta la produzione. Alla fine degli anni Novanta, Litec viene acquisita dal gruppo Manfrotto, leader al mondo nel settore dei supporti per fotografia, video, cinema e televisione, già parte del gruppo Vitec. Grazie a questa scelta arrivano nuove risorse e, grazie ad una organizzazione più strutturata ed efficace, vedono la luce nel 2002 le serie di truss Libera e High Load che consentono all'azienda di entrare nel più esigente mercato top professionale. Nel 2004, con un nuovo logo ed un nuovo catalogo, inizia un'altra era, tra prodotti innovativi e nuove collaborazioni: Litec diventa Master Distributor della Columbus McKinnon per le linee Lodestar e Prostar, mentre nel 2005 si completa la fase di progettazione e test della nuova piastra serie "S" che sarà poi impiegata in tutti

i tralicci delle linee Standard e Heavy Duty. Nel 2006 Litec si sposta in un nuovo edificio di oltre 6000 metri quadrati in cui vengono concentrate e potenziate tutte le attività di gestione, di ricerca e sviluppo e di produzione, tra cui il nuovo centro di produzione dei poliuretani. Con questo nuovo reparto, Litec si occupa direttamente della produzione dei nuovi modelli di pedane passacavo Cablecross. Fin qui l'azienda è sempre stata sotto la guida di Giuliano Luvisotto, padre fondatore del marchio Litec, che, ad aprile 2008, ha deciso di lasciare la direzione di Litec per percorrere nuove esperienze, ed è stato sostituito da una équipe di professionisti, fra cui Pier Luigi Gherardini, General Manager, al quale rivolgiamo alcune domande per capire meglio il presente ed il futuro dell'azienda.

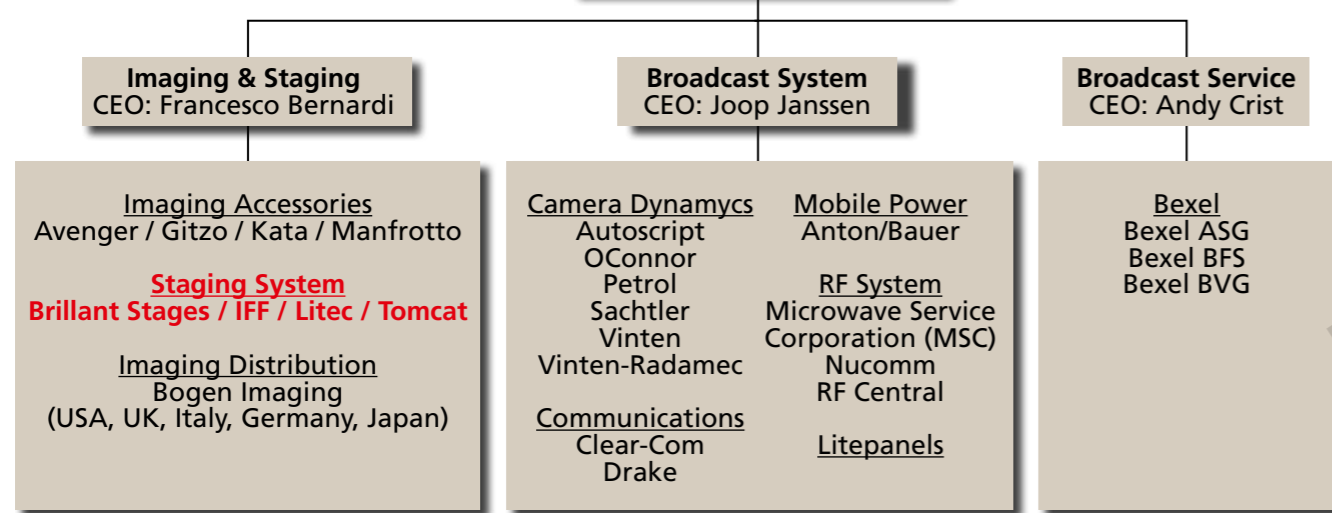
Qual è oggi la missione di SSE?

Possiamo riassumerla in tre punti fondamentali: l'internazionalizzazione dei marchi del gruppo, riuscire cioè con i marchi europei a penetrare nei mercati americani e viceversa; mettere a disposizione di tutti i marchi del gruppo il reparto di ricerca e sviluppo; ed infine organizzare training a livello internazionale, ovviamente nei settori in cui operiamo.



1: Da sinistra: Pierluigi Gherardini, Orietta Rosso e Paolo Dozzo.

The Vitec Goup plc



LITEC

Staging Systems Europe S.p.A
Via Raffaello, 31
31021 Mogliano Veneto - TV
tel. 041 5960000
fax 041 5970186
www.litec.it
info@litec.it

Avete intenzione di allargare la vostra produzione su altri mercati?

La priorità è quella di sviluppare i marchi in portafoglio ed i relativi prodotti consolidando la presenza in tutti i mercati in cui operiamo. L'accordo con il gruppo Columbus McKinnon per le linee Lodestar e Prostar ed i conseguenti quadri di controllo per i motori, progettati e costruiti da noi con il marchio EXE, vanno in questa direzione, così come l'accordo con Manfrotto per la distribuzione della parte di catalogo denominata Manfrotto Entertainment che comprende elevatori, ganci, supporti, accessori ecc.

Con questa internazionalizzazione dei mercati, non sentite la concorrenza dei produttori emergenti?

Certo, siamo nel mercato, ma crediamo di poter dare un valore aggiunto diverso a ciò che facciamo. Conosciamo a fondo il nostro prodotto in quanto spesso siamo stati noi ad inventarlo e a svilupparlo e questa conoscenza ci permette di offrire una gamma per tutte le applicazioni, dalla fascia bassa alla fascia molto alta. Inoltre, ai clienti offriamo un supporto tecnico di spessore.

Quali sono quindi gli obiettivi futuri del gruppo?

Obiettivi del gruppo sono riassunti nella nostra "mission": sviluppare il primo network produttivo globale per i prodotti trussing, rigging e staging seguendo gli standard internazionali di sicurezza più rigorosi, collaborando con i nostri partner per ottenere benefici reciproci, di lungo termine ed efficaci attraverso la costante innovazione. E per conseguire l'obiettivo, il cliente è al centro delle nostre attenzioni e delle nostre scelte strategiche.

2: Uno scorcio di un reparto di produzione.

3: Una parte del magazzino.



DEEP DIGITAL

Un potente sistema di elaborazione del segnale, basato su algoritmi di calcolo in tempo reale, è il sistema nervoso di queste nuove unità di diffusione digitale del suono: completamente controllabili, concrete, facili da usare.

D:SIDER

the digital side of pro:audio

Il controllo del segnale è totale, blocchi di controllo disposti lungo tutto il percorso di elaborazione permettono la precisa lavorazione del suono in relazione agli ambienti e ai desideri.



VERSE
www.verseaudio.com

PC Editor Program / Adaptive 12 bands feedback eliminator
Health & Performance checking full time / Dynamic loudness
Delay line / 6 bands full parametric equalizer
High-low pass / Setup for monitor



distribuito in italia da: TITAN MUSIC s.a. Strada di Genghe di Atto, 80 - 47892 Acquaviva Rep. di San Marino
tel. 0549 999164 fax 0549 999490 email: dir.italia@verseaudio.com